

応募要項

【賞品】 サッカー日本代表チームチップス2010年版カードホルダー1冊
 カード収納枚数:48枚
 サイズ:タテ約205mm ヨコ約107mm 厚さ約10mm
 材質:ポリプロピレン ※カード全種が入るものではありません。

【当選人数】 4,000名様

【対象商品】 カルビーサッカー日本代表チームチップス2010年版

【応募方法】 パッケージ裏面の応募券を切り取り2枚を1口として、郵便はがき、または店頭の専用応募はがきにテープ等でしっかりと貼り付け、郵便番号・住所・氏名(フリガナ)・年齢・電話番号・性別・応募口数を明記の上、ご応募ください。
 ※お1人様何口でもご応募いただけますが、はがき1枚で最大3口までとさせていただきます。
 ※ご応募いただいたはがき・応募券は返却できません。
 ※このプレゼントのご応募には「サッカー日本代表チームチップス2010年版」の応募券のみ有効です。

【応募資格】 日本国内に在住の方で、かつ賞品のお届け先が日本国内の方に限らせていただきます。※カルビー社員および関係者は、応募できません。

【応募宛先】 〒341-8773 日本郵便 三郷支店 私書箱10号
 カルビーサッカー日本代表チームチップスカードホルダープレゼント係

【応募締切日】 2010年7月30日(金)当日消印有効

【抽選および当選者発表】 厳正な抽選の上、当選者の発表は賞品の発送をもってかえさせていただきます。※賞品は応募締切日から1ヶ月程度で発送いたします。

【個人情報の取り扱いについて】 お客様にご送付いただいた個人情報は、次の利用目的の範囲内で利用いたします。15歳以下のお子様のご応募は、保護者のご同意が必要です。

- 利用目的:①賞品発送のため②個人を特定しない統計情報にした上で、商品・サービスの向上に使用するため
- 個人情報安全管理:当キャンペーン業務の一部を外部に委託しておりますが、個人情報の漏洩等がなされないよう、適切な安全対策を講じ、保管・管理を行います。

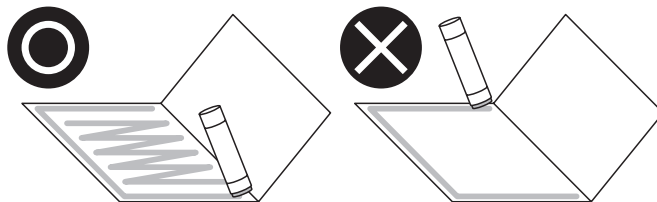
●個人情報に関するお問合せ先:カルビー株式会社 お客様相談室
 ☎0120-55-8570 (受付時間:祝日を除く月曜日～土曜日 9:00～17:00)

✉メール hotline@calbee.co.jp

【ご注意】 賞品のデザインは変更する場合があります。

【お問合せ窓口】カルビーカードホルダープレゼント事務局
 ☎0120-739-733 (受付時間:土・日・祝日を除く 月曜日～金曜日10:00～17:00)
 ✉メール otoiawase@suntoplogi.co.jp
 当キャンペーンの情報はインターネットでもご覧いただけます。
<http://www.calbee.co.jp/japanpc/>

※A4用紙に印刷し、切りとって折畳み、内側の面をのりでしっかりと貼り合わせてください。
 ※まわりだけを貼り合わせ、中に空間ができた場合は封書扱いとなり、80円切手が必要になりますのでご注意ください。



POST CARD

341-8773

お手数ですが
50円切手をお貼りください

日本郵便 三郷支店 私書箱10号
 「カルビーサッカー日本代表チームチップス
 カードホルダー」プレゼント係

住所 〒□□□-□□□□		マンション・アパート名まで、正確にご記入ください。	
都道 府県		市区 郡	
フリガナ お名前		年齢	
		才	
電話番号 () -		男・女	
15歳以下のお子様の場合は、ご応募に際し保護者のご同意が必要です。□にレ印をご記入ください。 <input type="checkbox"/> 同意する			
応募口数 いずれかの応募口数の□にレ印をご記入ください。(1つ選択)	<input type="checkbox"/> 1口	<input type="checkbox"/> 2口	<input type="checkbox"/> 3口
			* 応募券はテープ等でしっかりと貼りつけてください。

※普通のコピー用紙をお使いになった場合には、のりの重量を加算しても6グラム以内で収まります。
 ※厚紙の使用などで重量が6グラム以上の場合には80円切手が必要になりますのでご注意ください。